



Direto ao **Ponto**

Configuração FX5-4AD
Nº. DAP-iQF-06

Rev. A





Revisões

Data da Revisão	Nome do Arquivo	Revisão
NOV/2019 (A)	DAP-iQF-06- Configuração FX5-4AD	Primeira edição



1. OBJETIVO

O objetivo desse documento é explicar como configurar o módulo FX5-4AD

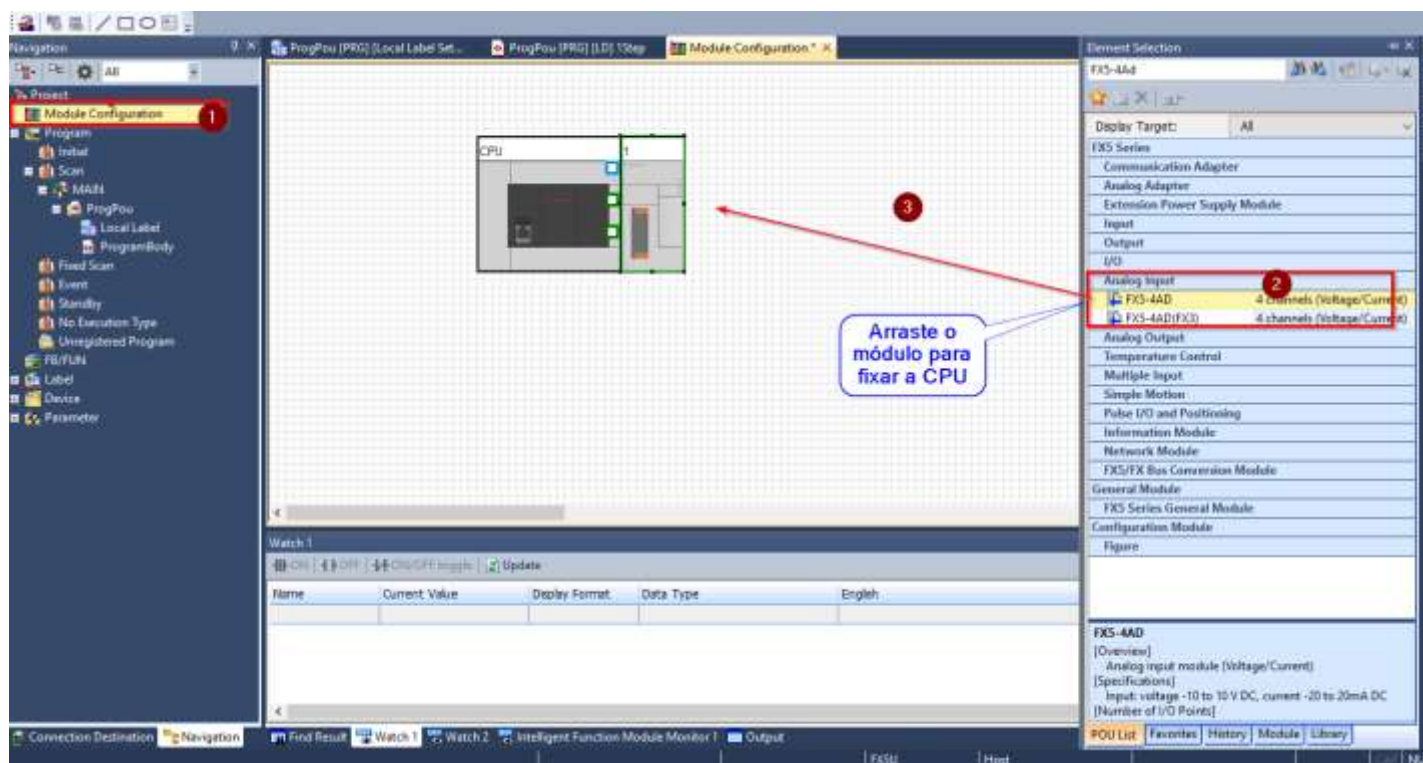
2. HARDWARE/SOFTWARE

- 1 PC com SO Windows XP, 7 ou 8 com o software GX Works3
- 1 PLC FX5UCPU
- 1 Módulo FX5-4AD

3. PROCEDIMENTO

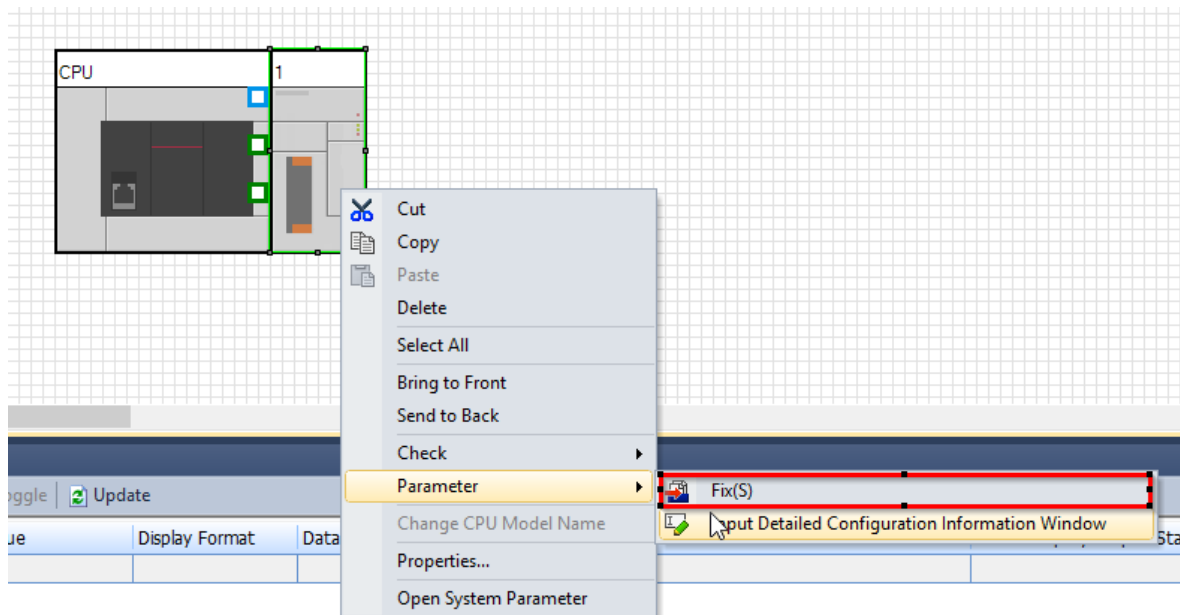
3.1. Configuração

Inicialmente é necessário adicionar o módulo ao “module configuration”, conforme ilustrado abaixo:

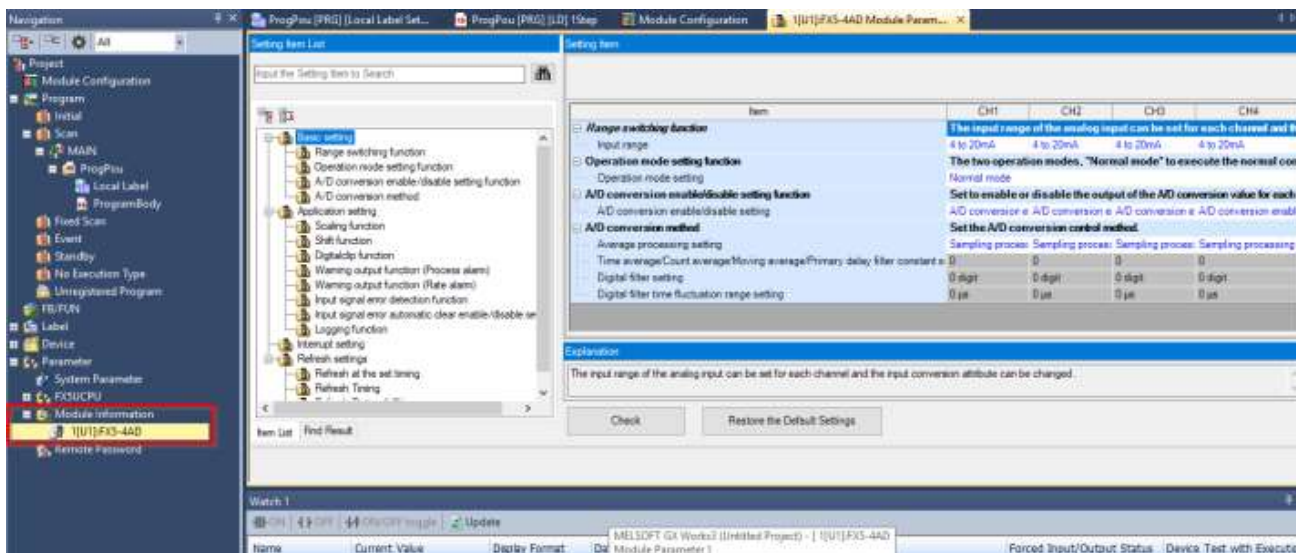




Em seguida, fixar a configuração feita:

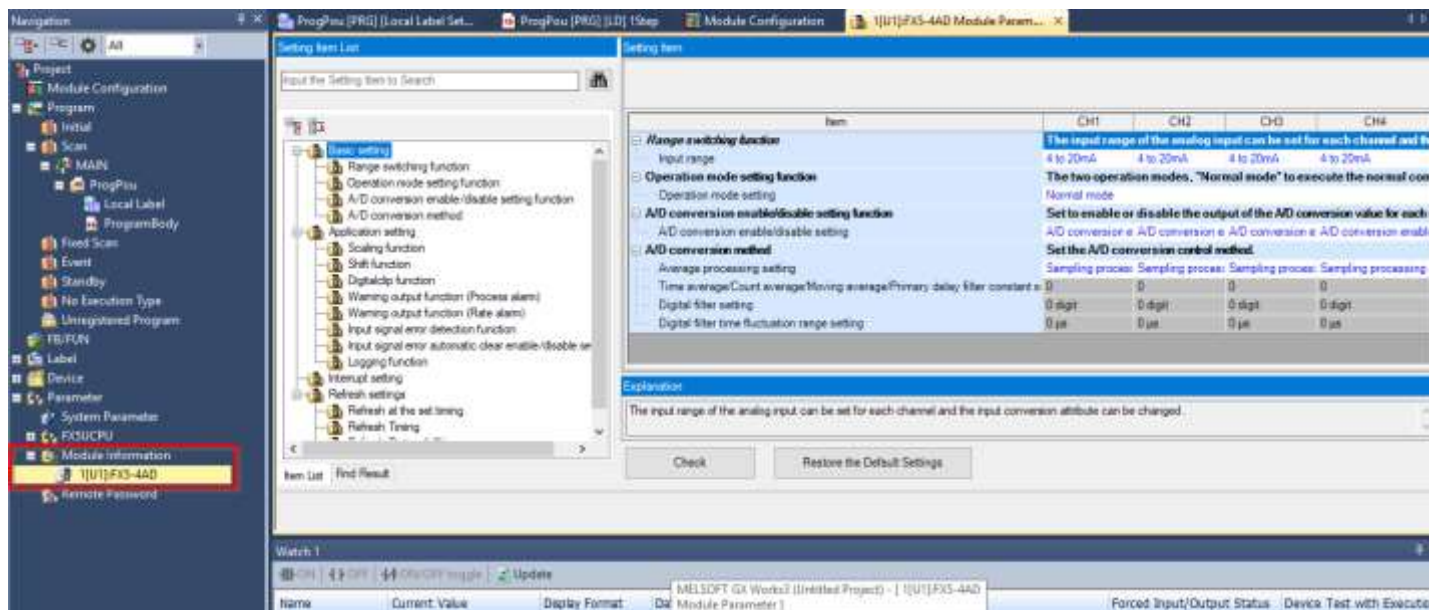


Com isso a janela de configuração do módulo é inserida na aba de parâmetros. Nessa área é possível configurar os parâmetros dos canais do módulo.





Siga o caminho indicado pelos itens 1 e 2 da figura acima para chegar a tela de configuração da função.



No manual do equipamento se encontra lista de BFM para leitura/escrita de dados:

■Un\G400 to Un\G3599

Address: decimal (hexadecimal)				Name	Default value	Data type	Auto refresh
CH1	CH2	CH3	CH4				
400 (190H)	600 (258H)	800 (320H)	1000 (3E8H)	CH0 Digital output value	*1	Monitor	○
401 (191H)	601 (259H)	801 (321H)	1001 (3E9H)	System area	—	—	—
402 (192H)	602 (25AH)	802 (322H)	1002 (3EAH)	CH0 Digital operation value	*1	Monitor	○
403 (193H)	603 (25BH)	803 (323H)	1003 (3EBH)	System area	—	—	—
404 (194H)	604 (25CH)	804 (324H)	1004 (3ECH)	CH0 Maximum value	0	Monitor	○
405 (195H)	605 (25DH)	805 (325H)	1005 (3EDH)	System area	—	—	—
406 (196H)	606 (25EH)	806 (326H)	1006 (3EEH)	CH0 Minimum value	0	Monitor	○
407 (197H)	607 (25FH)	807 (327H)	1007 (3EFH)	System area	—	—	—
408 (198H)	608 (260H)	808 (328H)	1008 (3F0H)	CH0 Difference conversion state flag	0	Monitor	○
409 (199H)	609 (261H)	809 (329H)	1009 (3F1H)	CH0 Logging hold flag	0	Monitor	○
410 (19AH)	610 (262H)	810 (32AH)	1010 (3F2H)	System area	—	—	—
411 (19BH)	611 (263H)	811 (32BH)	1011 (3F3H)	CH0 Digital filter conversion cycle monitor	0	Monitor	×



Exemplo Ladder

O exemplo a seguir se refere a leitura do CH1.

